



# SchemppBox

## Elenco prodotti standard per archiviazione

### 1. Scatole da archivio

Materiale: cartone ondulato permanente 3,0 mm

<b>Codice</b>	<b>Modelli/Formati</b> Misure in mm (esterna/interna)
<b>SB 21: Scatola con coperchio, linguette a incastro</b>	
21AWP-A5	260 x 203 x 105 / 230 x 175 x 100
21AWP-A4	350 x 268 x 105 / 320 x 240 x 100
21AWP-F	390 x 268 x 105 / 360 x 240 x 100
21AWP-GF	410 x 303 x 105 / 380 x 275 x 100
21AWP-A3	470 x 353 x 105 / 440 x 325 x 100
<b>SB 31: Scatola a conchiglia</b>	
31AWP-A5	245 x 205 x 105 / 230 x 175 x 100
31AWP-A4	335 x 268 x 105 / 320 x 240 x 100
31AWP-F	375 x 268 x 105 / 360 x 240 x 100
31AWP-GF	395 x 305 x 105 / 380 x 275 x 100
31AWP-A3	455 x 355 x 105 / 440 x 325 x 100
<b>SB 42: Scatola da archivio con lembo frontale</b>	
42AWP-A5	240 x 200 x 105 / 230 x 175 x 100
42AWP-A4	330 x 265 x 105 / 320 x 240 x 100
42AWP-F	370 x 265 x 105 / 360 x 240 x 100
42AWP-GF	390 x 300 x 105 / 380 x 275 x 100
42AWP-A3	450 x 350 x 105 / 440 x 325 x 100
<b>SB 46: Scatola da archivio per conservazione laterale verticale</b>	
46AWP-A4	335 x 255 x 110 / 320 x 240 x 100
46AWP-F	375 x 255 x 110 / 360 x 240 x 100
46AWP-GF	395 x 290 x 110 / 380 x 275 x 100
<b>Accessori: cartone di stabilizzazione con meccanismo ad anelli per l'archiviazione di atti e documenti</b>	
01AWP-A4-E	305 x 220 di cartone ondulato 1,6 mm
01AWP-A4-B	305 x 220 di cartone ondulato 3,0 mm
	Disponibile con pressino fermafogli in plastica e separatori perforati



## 2. Cartelle a falde (SB 91)

Materiale: cartone permanente da conservazione, grigio, 240 g/m<sup>2</sup>, 330 g/m<sup>2</sup> o 450 g/m<sup>2</sup>

Codice	Formato
91AK240-A5	DIN A5 (220 x 155 x 35 mm, 240 g/m <sup>2</sup> )
91AK240-A5+	DIN A5+ (240 x 200 x 35 mm, 240 g/m <sup>2</sup> )
91AK240-A4	DIN A4 (310 x 225 x 35 mm, 240 g/m <sup>2</sup> )
91AK240-A4+	DIN A4+ (330 x 230 x 35 mm, 240 g/m <sup>2</sup> )
91AK240-F	in folio (350 x 225 x 35 mm, 240 g/m <sup>2</sup> )
91AK330-GF	in plano (370 x 255 x 35 mm, 330 g/m <sup>2</sup> )
91AK330-A3	DIN A3 (430 x 310 x 35 mm, 330 g/m <sup>2</sup> )
91AK330-A2	DIN A2 (605 x 430 x 35 mm, 450 g/m <sup>2</sup> )

## 3. Cartelle per grafica (SB 93)

Codice Formato (Misure in mm, esterna/interna)

*Formate da un unico pezzo, altezza contenuto fissa*

93AWP-A3	437 x 320 x 30 / 430 x 310 x 20
93AWP-A2	612 x 440 x 30 / 605 x 430 x 20
93AWP-A1	867 x 615 x 30 / 860 x 605 x 20

*Incollate con materiale tessile, altezza contenuto variabile max. 20 mm*

93AWP-A3	435 x 315 x 30 / 430 x 310 x 20
93AWP-A2	610 x 435 x 30 / 605 x 430 x 20
93AWP-A1	865 x 610 x 30 / 860 x 605 x 20
93AWP-A0	1.215 x 865 x 30 / 1.210 x 860 x 20

## 4. Camicie (SB 92)

in carta e cartone da conservazione e carta per conservazione fotografica

Codice Formato

*Materiale: carta da conservazione bianca 80 g/m<sup>2</sup>*

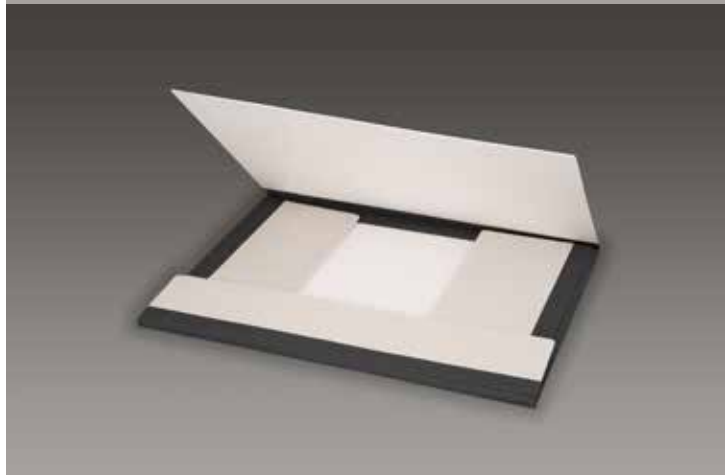
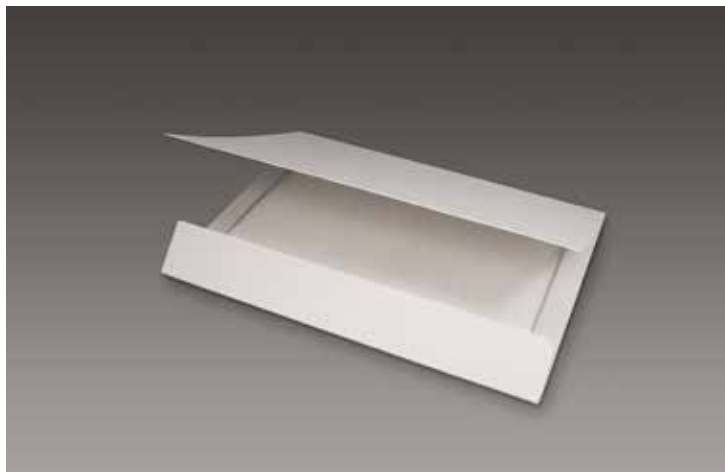
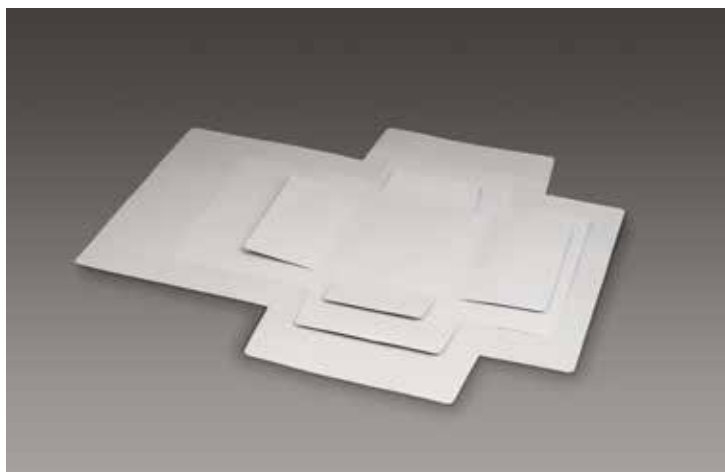
92AP80-A5	DIN A5 (215 x 155 mm)
92AP80-A4	DIN A4 (305 x 215 mm)
92AP80-F	in folio (345 x 220 mm)
92AP80-GF	in plano (365 x 250 mm)
92AP80-A3	DIN A3 (425 x 305 mm)
92AP80-A2	DIN A2 (610 x 425 mm)

*Materiale: carta da conservazione bianca 120 g/m<sup>2</sup>*

92AP120-A5	DIN A5 (215 x 155 mm)
92AP120-A4	DIN A4 (305 x 215 mm)
92AP120-F	in folio (345 x 220 mm)
92AP120-GF	in plano (365 x 250 mm)
92AP120-A3	DIN A3 (425 x 305 mm)
92AP120-A2	DIN A2 (610 x 425 mm)

*Materiale: carta da conservazione bianca 150 g/m<sup>2</sup>*

92AP150-A5	DIN A5 (215 x 155 mm)
92AP150-A4	DIN A4 (305 x 215 mm)
92AP150-F	in folio (345 x 220 mm)
92AP150-GF	in plano (365 x 250 mm)
92AP150-A3	DIN A3 (425 x 305 mm)
92AP150-A2	DIN A2 (610 x 425 mm)



**Codice            Formato**

*Materiale: carta da conservazione bianca 170 g/m<sup>2</sup>*

92AP170-A5	DIN A5 (215 x 155 mm)
92AP170-A4	DIN A4 (305 x 215 mm)
92AP170-F	in folio (345 x 220 mm)
92AP170-GF	in plano (365 x 250 mm)
92AP170-A3	DIN A3 (425 x 305 mm)
92AP170-A2	DIN A2 (610 x 425 mm)

*Materiale: carta da conservazione grigia 120 g/m<sup>2</sup>*

92APg120-A5	DIN A5 (215 x 155 mm)
92APg120-A4	DIN A4 (305 x 215 mm)
92APg120-F	in folio (345 x 220 mm)
92APg120-GF	in plano (365 x 250 mm)
92APg120-A3	DIN A3 (425 x 305 mm)
92APg120-A2	DIN A2 (610 x 425 mm)

*Materiale: carta da conservazione grigio-azzurra 120 g/m<sup>2</sup>*

92APab120-A5	DIN A5 (215 x 155 mm)
92APab120-A4	DIN A4 (305 x 215 mm)
92APab120-F	in folio (345 x 220 mm)
92APab120-GF	in plano (365 x 250 mm)
92APab120-A3	DIN A3 (425 x 305 mm)
92APab120-A2	DIN A2 (610 x 425 mm)

*Materiale: cartone da conservazione grigio 240 g/m<sup>2</sup>*

92AK240-A5	DIN A5 (215 x 155 mm)
92AK240-A4	DIN A4 (305 x 215 mm)
92AK240-F	in folio (345 x 220 mm)
92AK240-GF	in plano (365 x 250 mm)
92AK240-A3	DIN A3 (425 x 305 mm)
92AK240-A2	DIN A2 (610 x 425 mm)

*Materiale: cartone da conservazione grigio 330 g/m<sup>2</sup>*

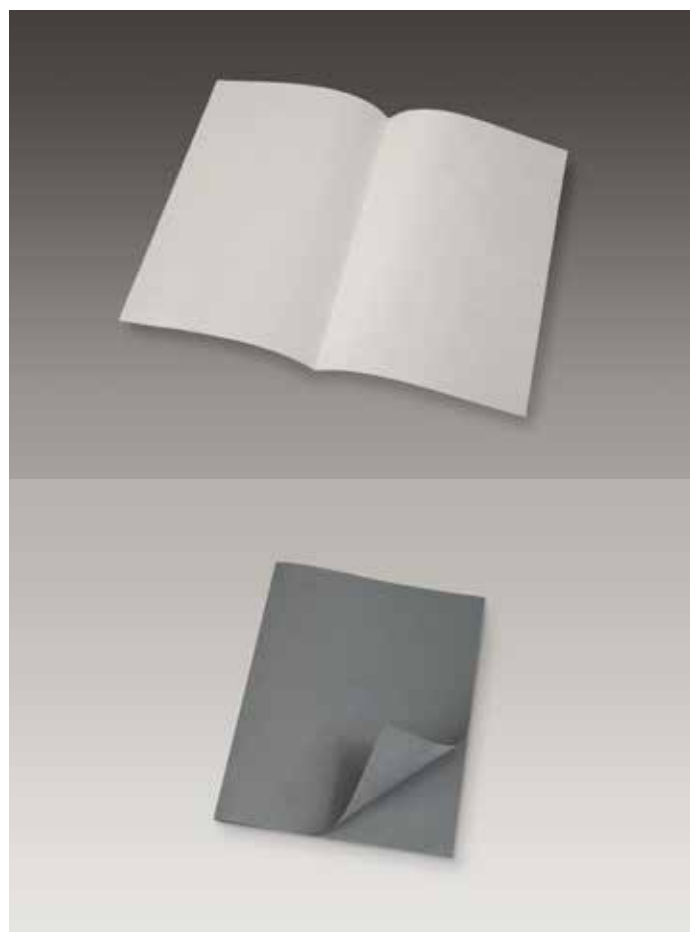
92AK330-A5	DIN A5 (215 x 155 mm)
92AK330-A4	DIN A4 (305 x 215 mm)
92AK330-F	in folio (345 x 220 mm)
92AK330-GF	in plano (365 x 250 mm)
92AK330-A3	DIN A3 (425 x 305 mm)
92AK330-A2	DIN A2 (610 x 425 mm)

*Materiale: cartone da conservazione grigio 450 g/m<sup>2</sup>*

92AK450-A5	DIN A5 (215 x 155 mm)
92AK450-A4	DIN A4 (305 x 215 mm)
92AK450-F	in folio (345 x 220 mm)
92AK450-GF	in plano (365 x 250 mm)
92AK450-A3	DIN A3 (425 x 305 mm)
92AK450-A2	DIN A2 (610 x 425 mm)

*Materiale: cartone da conservazione grigio-azzurro 300 g/m<sup>2</sup>*

92AKab300-A5	DIN A5 (215 x 155 mm)
92AKab300-A4	DIN A4 (305 x 215 mm)
92AKab300-F	in folio (345 x 220 mm)
92AKab300-GF	in plano (365 x 250 mm)
92AKab300-A3	DIN A3 (425 x 305 mm)
92AKab300-A2	DIN A2 (610 x 425 mm)



## 5. Buste protettive (SB 91)

in carta da conservazione

**Codice**                      **Formato**

*Materiale: carta da conservazione bianca 120 g/m<sup>2</sup>*

91AP120-A4            DIN A4 (297 x 210 mm)  
91AP120-A4+        DIN A4+ (318 x 238 mm)  
91AP120-F            in folio (350 x 250 mm)

## 6. Contenitori cilindrici (tubi, SB 80)

Materiale: cartone da conservazione

**Codice**                      **Diametro**                      **Spessore**

*Lunghezza: 200 cm*

80MK-75-2000        75 mm                      1,5 mm  
80MK-100-2000      100 mm                     2,0 mm  
80MK-150-2000      150 mm                     2,5 mm  
80MK-200-2000      200 mm                     3,0 mm  
80MK-250-2000      250 mm                     3,5 mm  
80MK-300-2000      300 mm                     4,0 mm  
80MK-400-2000      400 mm                     4,5 mm

*Lunghezza: 400 cm*

80MK-100-4000      100 mm                     2,0 mm  
80MK-150-4000      150 mm                     2,5 mm  
80MK-200-4000      200 mm                     3,0 mm  
80MK-250-4000      250 mm                     3,5 mm  
80MK-300-4000      300 mm                     4,0 mm  
80MK-400-4000      400 mm                     4,5 mm

*Coperchio in plastica*

80KD-75                75 mm  
80KD-100              100 mm  
80KD-150              150 mm  
80KD-200              200 mm  
80KD-250              250 mm

## 7. Contenitori per usi speciali

**Codice**                      **Modelli/Formati**

Misure in mm (esterna / interna)

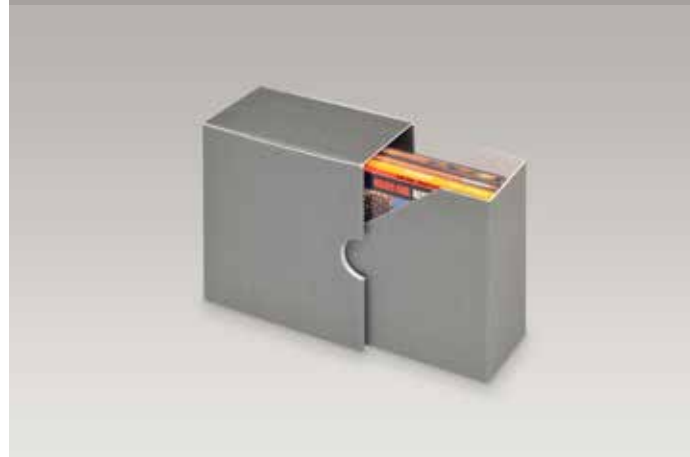
**Per riviste e collezioni di CD/DVD**

**SB 52 Portariviste**

**SB 53 Portariviste con custodia**

*cartone ondulato permanente 1,6 mm*

52AWP-CD            130 x 151 x 85 / 125 x 143 x 80  
53AWP-CD            137 x 153 x 98 / 125 x 143 x 80  
52AWP-A5            225 x 163 x 85 / 220 x 155 x 80  
53AWP-A5            232 x 165 x 85 / 220 x 155 x 80  
52AWP-A4            315 x 228 x 85 / 310 x 220 x 80  
53AWP-A4            322 x 230 x 98 / 310 x 220 x 80



**Codice**                    **Modelli/Formati**  
Misure in mm (esterna / interna)

**Per schede catalogo e collezioni di CD/DVD**

**SB 21 Scatola con coperchio**  
**SB 34 Scatola a conchiglia**  
*cartone ondulato permanente 1,6 mm*

21AWP-CD	315 x 158 x 135 / 300 x 143 x 130
34AWP-CD	325 x 158 x 135 / 300 x 143 x 130
21AWP-K-A6	315 x 170 x 115 / 300 x 155 x 110
34AWP-K-A6	325 x 170 x 115 / 300 x 155 x 110
21AWP-K-A5	315 x 230 x 165 / 300 x 215 x 160
34AWP-K-A5	325 x 230 x 165 / 300 x 215 x 160

**Per collezioni di monete**

**SB 21 Scatola con coperchio**  
**SB 31 Scatola a conchiglia**  
*cartone ondulato permanente 1,6 mm*

21AWP-M-1	315 x 235 x 65 / 300 x 220 x 60
31AWP-M-1	310 x 240 x 65 / 300 x 220 x 60
21AWP-M-2	315 x 315 x 65 / 300 x 300 x 60
31AWP-M-2	310 x 320 x 65 / 300 x 300 x 60
21AWP-M-3	315 x 455 x 65 / 300 x 440 x 60
31AWP-M-3	310 x 460 x 65 / 300 x 440 x 60

Dotazione: ogni scatola contiene tre fogli di cartone ondulato permanente e tre fogli di carta velina. Nello strato superiore dei fogli in cartone si trovano i comparti per le monete. Al momento dell'ordine si prega di specificare quale diametro devono avere gli scomparti. Fogli aggiuntivi possono essere ordinati a parte:

04AWP-1	300 x 220 mm
04AWP-2	300 x 300 mm
04AWP-3	300 x 440 mm

**Per singole monete, medaglie, sigilli etc.**

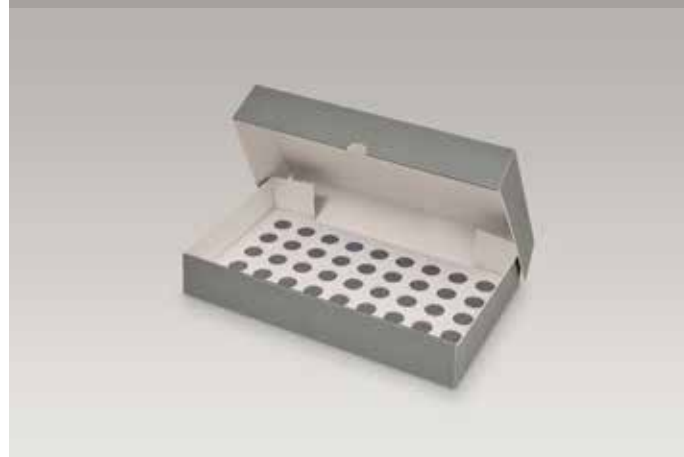
**SB 21 Scatola di piccole dimensioni con coperchio**  
*cartone permanente da conservazione 330 g/m<sup>2</sup>*

21AK330-M1	77 x 75 x 22 / 70 x 70x 20
------------	----------------------------

**Per singoli documenti**

**Scatola a conchiglia SB 31 con raccoglitore ad anelli**  
*cartone ondulato permanente con rinforzo in cartone permanente*

31AWP-RBM-A4	- per buste DIN A4 (330 x 315 x 60 mm) <i>cartone ondulato permanente 1,6 mm</i>
31AWP-RBM-A3	- per buste DIN A3 (450 x 330 x 60 mm) <i>cartone ondulato permanente 3,0 mm</i>
31AWP-RBM-A2	- per buste DIN A2 (645 x 555 x 60 mm) <i>cartone ondulato permanente 4,5 mm</i>





**Codice**            **Modelli/Formati**  
Misure in mm (esterna / interna)

**Per diplomi**

**SB 21 Scatola con coperchio**  
**SB 31 Scatola a conchiglia**  
*cartone ondulato permanente 1,6 mm*

21AWP-U-1	315 x 235 x 35 / 300 x 220 x 30
31AWP-U-1	310 x 240 x 35 / 300 x 220 x 30
21AWP-U-2	315 x 315 x 35 / 300 x 300 x 30
31AWP-U-2	310 x 320 x 35 / 300 x 300 x 30
21AWP-U-3	315 x 455 x 35 / 300 x 440 x 30
31AWP-U-3	310 x 460 x 35 / 300 x 440 x 30

Dotazione: ogni scatola contiene un foglio di cartone ondulato permanente, angoli e strisce per il montaggio dei diplomi e un foglio di carta velina. I materiali per il fissaggio dei sigilli devono essere ordinati a parte.

06AWP-U-1	materiali di montaggio per diplomi piccoli (lunghezza angoli 12 x 35 mm)
06AWP-U-2	materiali di montaggio per diplomi medi (lunghezza angoli 15 x 55 mm)
06AWP-U-3	materiali di montaggio per diplomi grandi (lunghezza angoli 20 x 60 mm)
06AWP-S-1	anelli di fissaggio per sigilli piccoli (diametro massimo 75 mm)
06AWP-S-2	anelli di fissaggio per sigilli medi (diametro massimo 90 mm)
06AWP-S-3	anelli di fissaggio per sigilli grandi (diametro massimo 150 mm)
06APV-S	anello per sigillo, 20 x 210 mm, di cartoncino rigido grigio-blu oppure di cartone in colori naturali

**Per piccoli oggetti da collezione**

**SB 21 Scatola con coperchio**  
*cartone ondulato permanente 1,6 mm*

21AWP-R-1a	315 x 235 x 35 / 300 x 220 x 30
21AWP-R-1b	315 x 235 x 65 / 300 x 220 x 60
21AWP-R-2a	315 x 315 x 35 / 300 x 300 x 30
21AWP-R-2b	315 x 315 x 65 / 300 x 300 x 60
21AWP-R-3a	315 x 455 x 35 / 300 x 440 x 30
21AWP-R-3b	315 x 455 x 65 / 300 x 440 x 60

Dotazione: ogni scatola è suddivisa internamente da una griglia. Al momento dell'ordine si prega di specificare quali dimensioni deve avere ogni casella oppure il numero di caselle desiderato. Le strisce per suddividere internamente scatole, cassetti, cassettiere portadisegni possono essere ordinate anche singolarmente:

05AWP            Si prega di specificare le dimensioni della scatola e l'altezza delle strisce della griglia.



*Per preventivi compilate il modulo online all'indirizzo [www.schempp.de/schemppbox/angebot.php](http://www.schempp.de/schemppbox/angebot.php) oppure scrivete a [mail@schemppbox.de](mailto:mail@schemppbox.de) per avere informazioni su prezzi, offerte e condizioni di consegna*

