

## Produktbeschreibung: SchemppBox Typ 2: Stülpedeckelboxen

### Ausführung

Stülpedeckelboxen, zweiteilig (Boden und Deckel). Reine Steckkonstruktionen, keine Metallteile, Klammern o.ä. Auf Wunsch auch in geklebten Ausführungen lieferbar.

- SB 21: Standardausführung, bei Boden und Deckel je zwei gegenüberliegende Seitenwände mit doppelter Wandstärke gekrempeelt; bei geschlossener Box ringsum dreifache Wandstärke
- SB 22: Stülpedeckelbox mit verstärkten Seitenwänden, alle vier Seitenwände mit doppelter Wandstärke gekrempeelt; bei geschlossener Box ringsum vierfache Wandstärke
- SB 23: Stülpedeckelbox wie SB 21, aber geklebt
- SB 24: Stülpedeckelbox wie SB 21, eine Seitenwand des Bodens ausklappbar
- SB 25: Stülpedeckelbox wie SB 22, eine Seitenwand des Bodens ausklappbar
- SB 26: Stülpedeckelbox wie SB 23, eine Seitenwand des Bodens ausklappbar
- SB 27: Stülpedeckelbox wie SB 23, Seitenwände und Boden verstärkt
- SB 29: Einfache Ausführung mit Papageienschnabel, alle Seitenwände einfache, geschlossen doppelte Wandstärke

### Verwendung

Stülpedeckelboxen sind für die liegende Aufbewahrung von Archiv- und Schriftgut und für die Lagerung von musealem Sammlungsgut aller Art, z.B. Textilien, Sachgegenstände aller Art, archäologische Fundstücke u.v.m. geeignet.

### Maße

Die Boxen können in nahezu jedem beliebigen Format hergestellt werden. Die Innenhöhe sollte aber 25 mm nicht unterschreiten, weil sich die Box dann nicht mehr gut aufrichten lässt. Eine Obergröße für die Herstellung von Boden und Deckel aus je einem Stück ergibt sich aus dem Maß des Rohbogens. Größere Boxen müssen aus mehreren Teilstücken gefertigt und verklebt werden. Für die gängigen Archivformate sowie für die Fotoarchivierung sind Standardboxen im Angebot.

### Aufrichthinweise

Stülpedeckelboxen lassen sich gut aufrichten, wenn keine extremen Formate vorliegen. Je größer die Füllhöhe der Box, um so leichter lassen sich die Seitenwände umlegen. Bei großen Boxen mit geringer Füllhöhe erfordert das Umlegen der Seitenwände große Sorgfalt.

Das Aufrichten von Sonderkonstruktionen, z.B. Stülpedeckelboxen mit Trennwänden, ist mitunter anspruchsvoll und erfordert neben Übung auch Gefühl für das Material, um zu einem brauchbaren Ergebnis zu kommen.

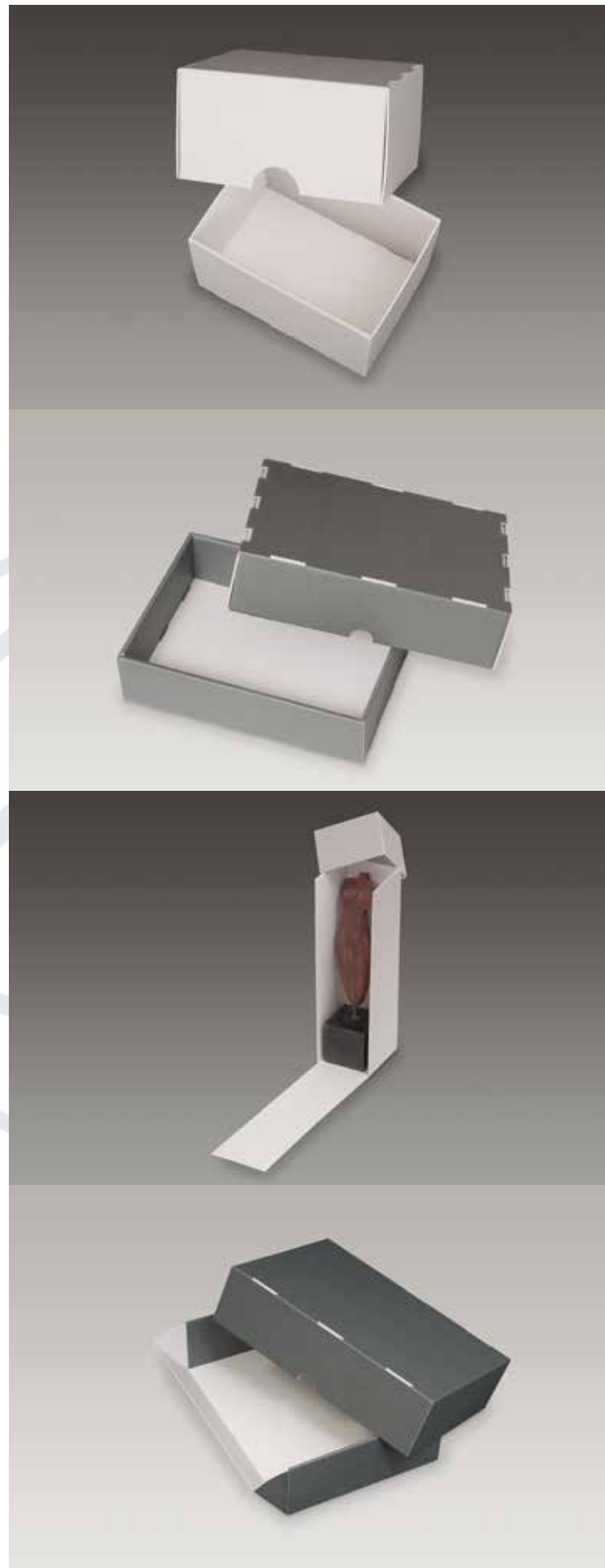
von oben nach unten:

SB 21 aus B-Welle 3,0 mm grau/weiß

SB 22 aus B-Welle 3,0 mm atlantisblau/weiß

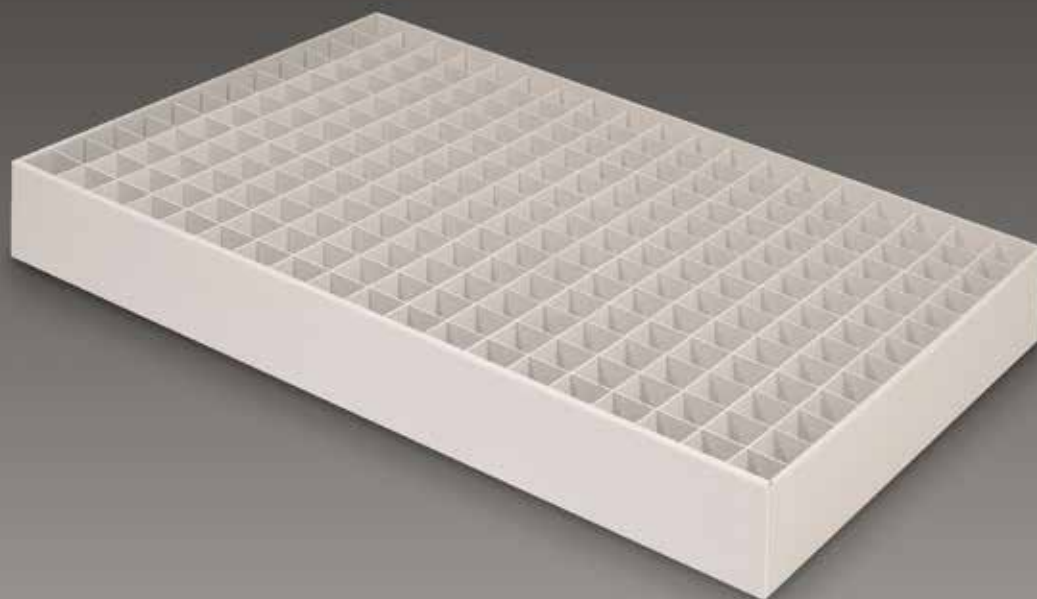
SB 26 aus E-Welle 1,6 mm grau/weiß

SB 24 aus E-Welle 1,6 mm atlantisblau/weiß





oben: SB 23 aus B-Welle 3,0 mm mit Rastereinsatz  
unten: SB 21 aus E-Welle 1,6 mm grau/weiß





links oben: SB 21 aus Archivkarton 330 g/m<sup>2</sup>  
darunter: SB 24 aus E-Welle 1,6 mm grau/weiß  
links unten: SB 21 mit Rastereinsatz

oben: SB 21 mit Sichtfenster aus Melinex  
unten: SB 21, Boden aus EB-Welle 4,5 mm, Deckel aus B-Welle 3,0 mm





oben: SB 21 aus B-Welle 3,0 mm grau/weiß mit historischem Kostüm  
links: SB 22 aus E-Welle 1,6 mm grau/weiß mit zwei Trennwänden  
darunter: SB 21 aus B-Welle 3,0 mm grau/weiß mit Unterteilung  
unten: SB 21 aus E-Welle 1,6 mm grau/weiß mit Aushebelhilfe atlantisblau/weiß

